



# ADAC Testzentrum Mobilität in Penzing. Angebotsbroschüre.

Stand 11/2023 - vorbehaltlich Abweichungen

**ADAC**

## Geschichte und Vision



### Geschichte

Unser Standort befindet sich am ehemaligen Bundeswehr Fliegerhorst Penzing. Zuletzt befand sich hier das Lufttransportgeschwader 61. Seit 2018 nutzen wir nun das Gelände mit und eröffneten 2022 das Testzentrum Mobilität.



### Vision

Nach Erwerb des Geländes wird das Testzentrum Mobilität ab 2026 schrittweise um zusätzliche Gebäude und Testmodule für die Forschung, Entwicklung und Erprobung intelligenter und sicherer Mobilität erweitert. Durch die Ansiedlung von Partnern soll zusätzlich zum Testgelände ein Campus-Bereich mit Büros, Meetingräumen, Boardinghouse und Gastronomie aufgebaut werden. Dem ADAC liegt daran, den Charakter des Fliegerhorsts als Innovationsstandort für Mensch und Region wiederzubeleben.



**38 ha versiegelte,  
modular nutzbare Fläche**



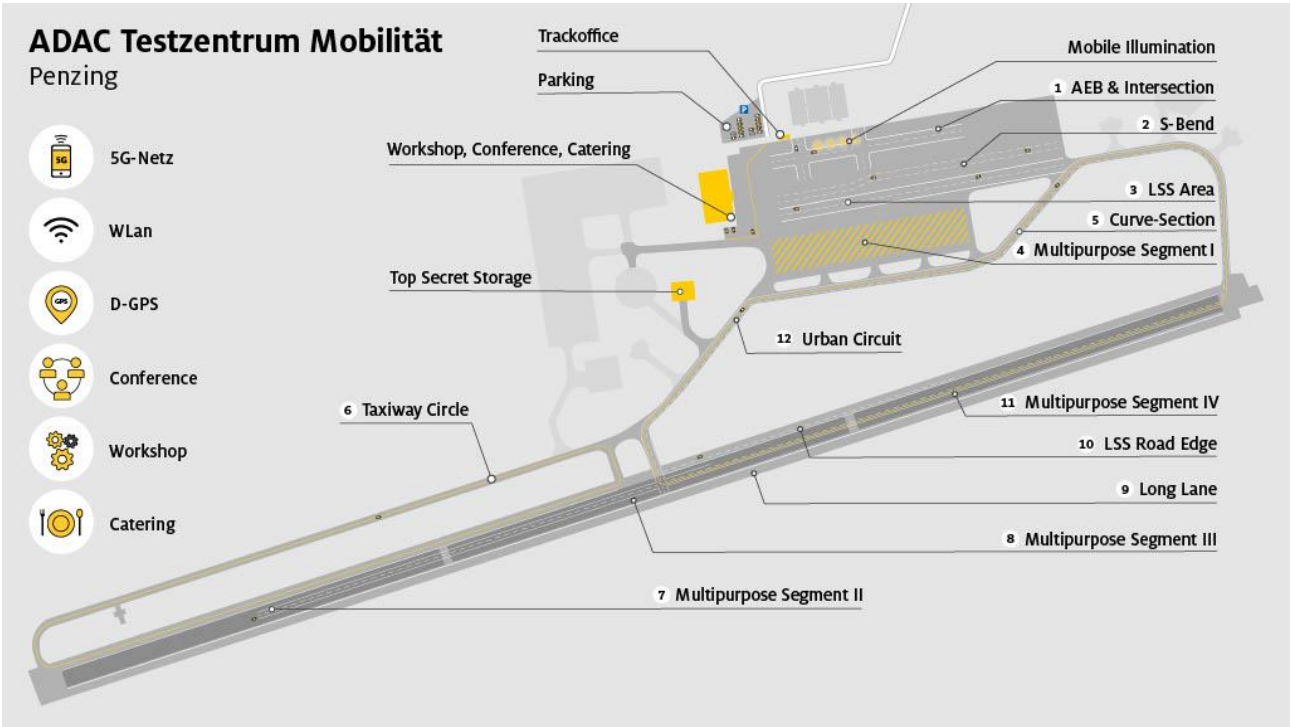
**5.000 m<sup>2</sup> Gesamtfläche für  
Büros, Meetingräume,  
Eventbereich und Werkstätten**



**Öffentliches 5G Netz, WLAN  
und D-GPS vorhanden**

## Teststrecke

In Penzing erwartet Sie der ideale Standort zur Erprobung von allem, was Mobilität erfordert. Auf unserem Testgelände bieten wir Ihnen unterschiedliche Module für Verbraucherschutz, Assistenzsysteme, autonomes Fahren, e-Mobilität und weitere Mobilitätsentwicklungen an.



## Streckensegmente

### 1 AEB & Intersection

**Dimensionen:** 2,8 ha (400 m Länge, 70 m Breite)

**Merkmale:**

- Markierungen einer 4-Straßen Kreuzung, Euro NCAP konform

**Anwendungsfälle:**

- Kreuzungsszenarien nach Euro NCAP bis 80 km/h



### 2 S-Bend

**Dimensionen:** 500 m Länge

**Merkmale:**

- S-Kurve nach Euro NCAP, ca. 300 m Anfahstrecke

**Anwendungsfälle:**

- Spurhaltesysteme bis 130 km/h



### 3 LSS Area

**Dimensionen:** 450 m Länge + Anfahrt

**Merkmale:**

- Zweispurige gerade Fahrbahn

**Anwendungsfälle:**

- Spurhaltesysteme, Ausweich- & Bremsmanöver bis 100 km/h



### 4 Multipurpose Segment I

**Dimensionen:** 2,9 ha (320 m Länge, 90 m Breite)

**Merkmale:**

- Freie Testfläche

**Anwendungsfälle:**

- Freie Tests bis 80 km/h



### 5 Curve-Section

**Dimensionen:** 620 m Länge

**Merkmale:**

- Einspurige Fahrbahn mit Leitlinien. Rechts- und Linkskurve

**Anwendungsfälle:**

- Spurhaltesysteme bis 80 km/h



### 6 Taxiway (Circle)

**Dimensionen:** Gerade mit 1.300 m Länge

**Merkmale:**

- Gelbe Mittellinie, auch als Rundkurs buchbar

**Anwendungsfälle:**

- Ausweich- und Bremsversuche bis 100 km/h



## Streckensegmente

### 7 Multipurpose Segment II

**Dimensionen:** 600 m Länge, 30 m Breite

**Merkmale:**

- Zweispurige Fahrbahn mit Leitlinie und Fahrbahnbegrenzung

**Anwendungsfälle:**

- Spurhaltesysteme, Überhol- & Ausweichvorgänge bis 160 km/h



### 8 Multipurpose Segment III

**Dimensionen:** 700 m Länge, 30 m Breite

**Merkmale:**

- Fahrbahnmarkierungen einer 4-Straßen Kreuzung

**Anwendungsfälle:**

- Kreuzungsszenarien, Überhol-/Ausweichvorgänge bis 160 km/h



### 9 Long Lane

**Dimensionen:** 2.200 m Länge, 15 m Breite

**Merkmale:**

- Gerade Fahrbahn ohne Markierungen, geringe Oberflächengüte

**Anwendungsfälle:**

- Längsdynamik mit Fzg. < 3,5 t bis 200 km/h



### 10 LLS Road Edge

**Dimensionen:** 1.000 m Länge, 15 m Breite

**Merkmale:**

- Rasenkante ohne Bodenmarkierung und mit Leitlinie

**Anwendungsfälle:**

- Spurhaltesysteme bei Fzg. < 3,5 t bis 100 km/h



### 11 Multipurpose Segment IV

**Dimensionen:** 650 m Länge, 30 m Breite

**Merkmale:**

- Landebahn

**Anwendungsfälle:**

- Überhol- und Ausweichvorgänge, freie Tests bis 100 km/h



### 11 Urban Circuit

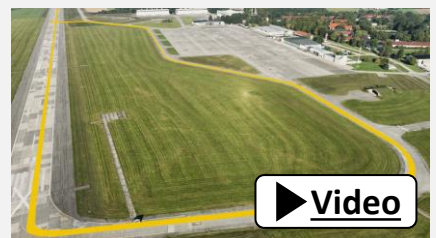
**Dimensionen:** 2.500 m Länge

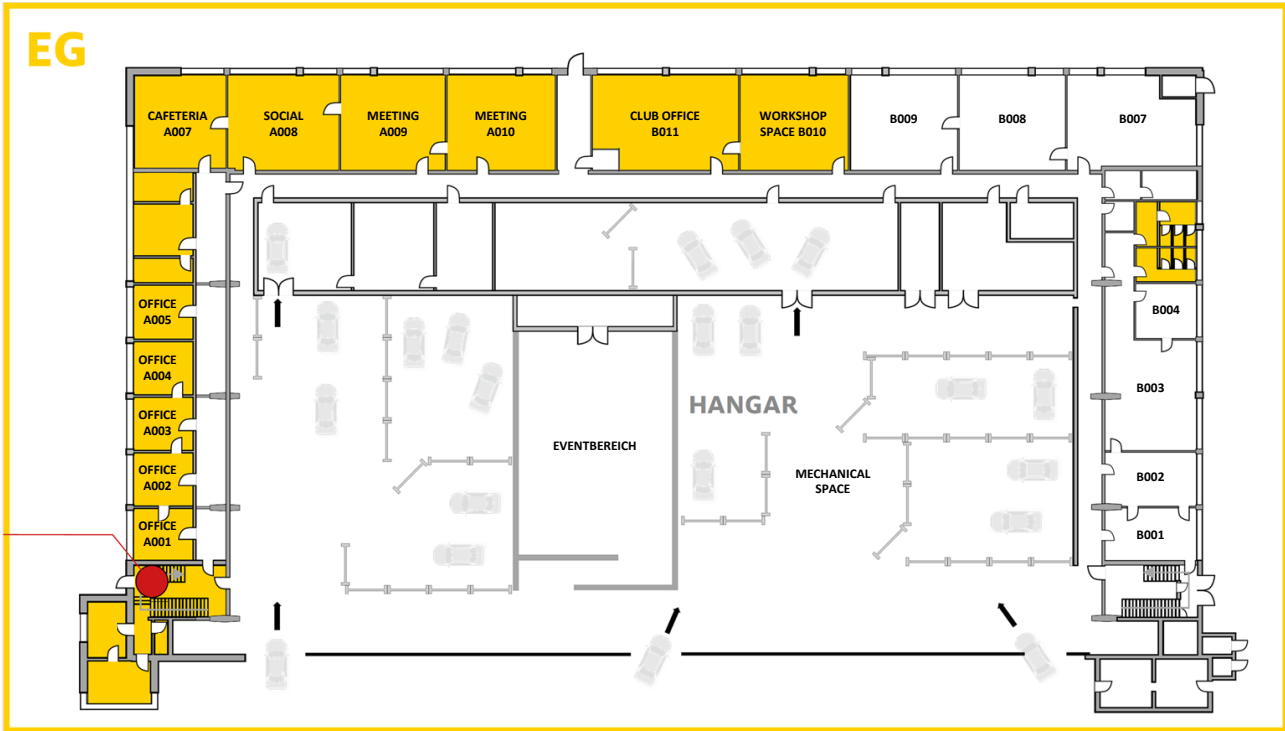
**Merkmale:**

- Umlaufende Spurmarkierung, Kurven, NCAP Kreuzung

**Anwendungsfälle:**

- Dauerläufe, Kurvenszenarien, Spurhaltesysteme bis 100 km/h





## Möblierte Büros und Meeting Räume

### OFFICE A001 – A005 für 2-3 Personen

Fläche: 24 m<sup>2</sup>

Ausstattung:

- 2 höhenverstellbare Schreibtische & Stühle
- 2 Bildschirme
- 2 Rollcontainer
- 1 Schrank



### MEETING A009, A010 für 12-25 Personen

Fläche: 75 m<sup>2</sup>

Ausstattung:

- Tische & Stühle
- Beamer
- Getränkepauschale pro Person (Wasser, Säfte, Kaffee)
- 70" Screen HDMI connect buchbar
- Catering buchbar



## Bestuhlungsoptionen Meetingräume

**Reihen:** 32-34 Personen



**U-Form:** 18-20 Personen



**Kreativinseln:** 13-33 Personen





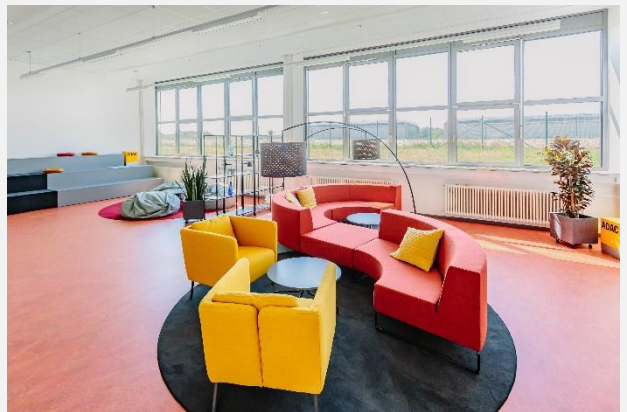
## Möblierte Büros und Meeting Räume

### CLUB OFFICE B011

Fläche: 99 m<sup>2</sup>

**Ausstattung:**

- Sofas mit kleinen Tischen
- Sitzsäcke
- Tribüne
- Getränkepauschale pro Person (Wasser, Säfte, Kaffee)
- 70" Screen HDMI connect buchbar
- Catering buchbar



### WORKSHOP SPACE B010 für 12-25 Personen

Fläche: 75 m<sup>2</sup>

**Ausstattung:**

- Tische & Stühle
- Flipchart
- Beamer
- Getränkepauschale pro Person (Wasser, Säfte, Kaffee)
- 70" Screen HDMI connect buchbar
- Catering buchbar



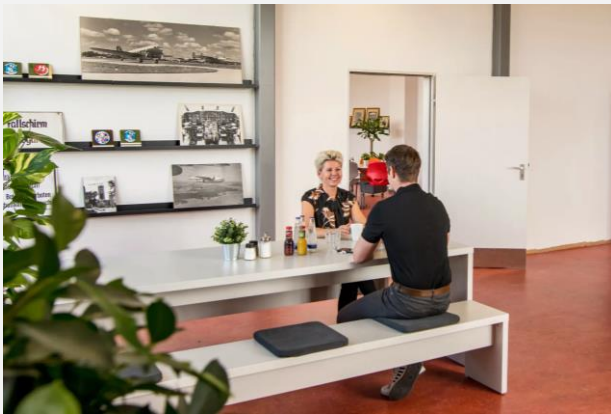
## Gemeinschaftsräume

**CAFETERIA A007**

Fläche: 62 m<sup>2</sup>

Ausstattung:

- Herd
- Microwelle
- Kühlschrank
- Geschirr & Besteck
- Sitzgelegenheiten

**SOCIAL A008**

Fläche: 77 m<sup>2</sup>

Nutzung 1 Std/Tag inklusive

Ausstattung:

- Sitzplätze für 24 Personen



## Hangar

### EVENTBEREICH

**Fläche:** ca. 350 m<sup>2</sup>

**Ausstattung:**

- Stehtische
- Licht- und Tontechnik
- Beamer und Leinwand
- Getränkepauschale pro Person (Wasser, Säfte, Kaffee)
- Konferenzstühle buchbar
- Catering buchbar

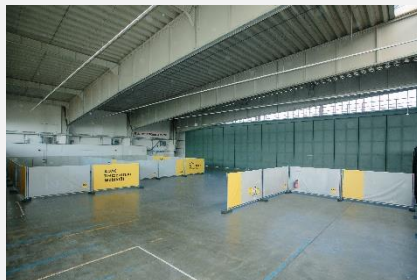


### MECHANICAL SPACE HANGAR

**Fläche:** je nach Bedarf

**Ausstattung:**

- Flexible Bauzaunabtrennung
- Stromanschluss
- Werkstattausstattung buchbar

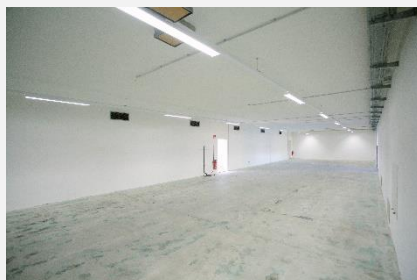


### MECHANICAL SPACE PRIVATE

**Fläche:** 258 m<sup>2</sup>, 25 m<sup>2</sup> oder 66 m<sup>2</sup>

**Ausstattung:**

- Einfahrtshöhe 2,3 m
- Abschließbare Türen
- Stromanschluss
- Werkstattausstattung buchbar



## Räumlichkeiten am Testfeld

### TOP SECRET STORAGE (SHELTER)

Fläche: 200 m<sup>2</sup>

Ausstattung:

- Stromanschluss
- Abschließbares Tor

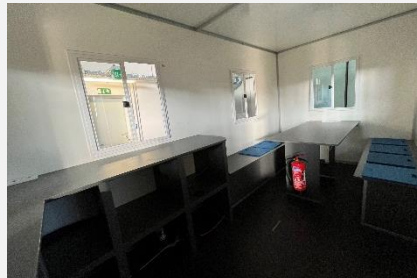


### BÜROCONTAINER

Fläche: 9 m<sup>2</sup>

Ausstattung:

- Sitzmöglichkeit für 8 Personen
- Stauraum
- Sonnenschirm



### PRIVATE TRACK OFFICE

Fläche: 20 m<sup>2</sup>

Ausstattung:

- Direkt am Testfeld
- 2 Schreibtische
- WC



## Unmöblierte Büros und Meeting Räume zur langfristigen Vermietung

### ERDGESCHOSS

#### B001

Fläche: 35 m<sup>2</sup>

#### B002

Fläche: 36 m<sup>2</sup>

#### B003

Fläche: 96 m<sup>2</sup>

#### B004

Fläche: 24 m<sup>2</sup>

#### B007

Fläche: 82 m<sup>2</sup>

Wasseranschluss für Küchenzeile

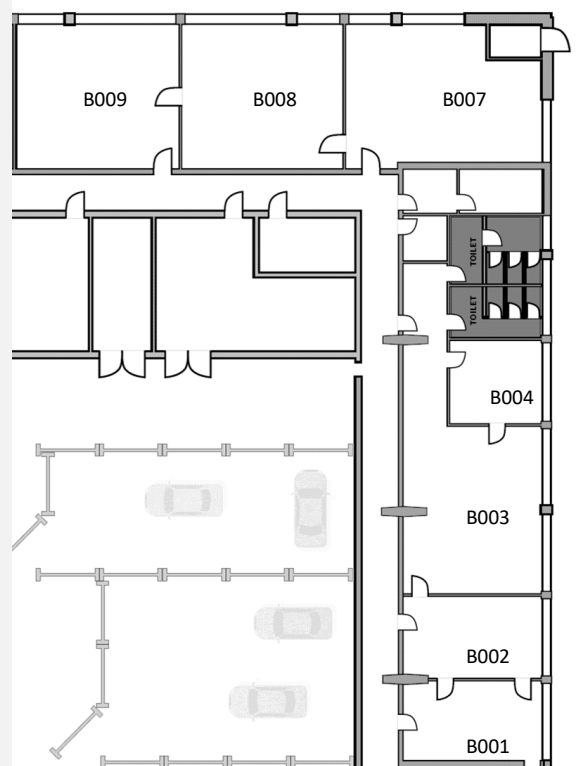
#### B008

Fläche: 74 m<sup>2</sup>

#### B009

Fläche: 76 m<sup>2</sup>

WLAN, Strom, Heizung, Reinigung inklusive



## Unmöblierte Büros und Meeting Räume zur langfristigen Vermietung

### OBERGESCHOSS

Fläche gesamt: 270 m<sup>2</sup>

Separate Schließanlage für Gesamtbereich  
Wasseranschluss für Küchenzeile im Flur  
WLAN, Strom, Heizung, Reinigung inklusive

#### OFFICE B101-B104

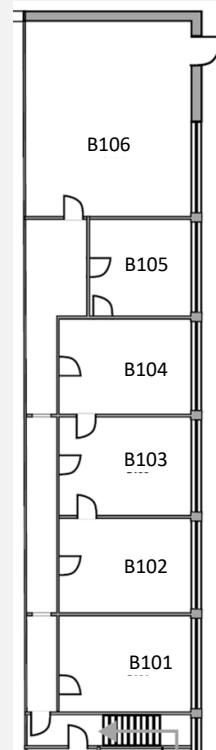
Fläche: 29 m<sup>2</sup>

#### OFFICE B105

Fläche: 22 m<sup>2</sup>

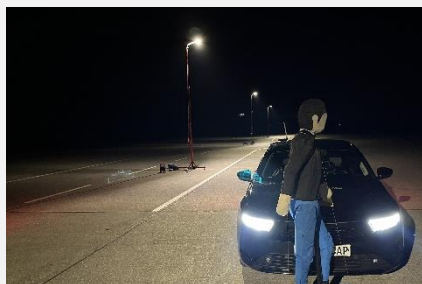
#### MEETING B106

Fläche: 74 m<sup>2</sup>



### Mobile Straßenbeleuchtung

- 7 Lampen
- Variable Höhe bis zu 5 m
- Euro NCAP Zulassung



### Static 4A Dummies Fußgänger und Fahrradfahrer

- Fortbewegung auf Schienensystem
- Synchronisierung zu Fahrzeug
- Euro NCAP Zulassung



### Global Vehicle Target Static (Rev E and Rev F)

- Fortbewegung auf Fahrbahn bis zu 100 km/h
- Schaumstoffmaterial hält Aufprallgeschwindigkeit von bis zu 72 km/h stand
- Aufbau innerhalb von 15 Minuten
- Euro NCAP Zulassung



### Euro NCAP 2014 ADAC Target

- Heck eines VW Fahrzeugs für AEB Tests
- Reflektierende Elemente zur Unterstützung der LiDAR-basierten Technologie
- Euro NCAP Zulassung



### Simple CCR Target for Demos

- Heck eines Volvo Fahrzeugs für AEB Tests
- Reflektierende Elemente zur Unterstützung der LiDAR-basierten Technologie
- Keine Euro NCAP Zulassung



### Autos für Hindernis- oder Parkszenarien

- Auf Anfrage



### Power Supply 230V Combustion Generator

- 2.000 W Dauerleistung
- 18,5 l Tank für Benzin



### Power Supply 230V Silent Rechargeable

- 2,4 kWh Batteriekapazität
- 1.000 W Output
- 8 Steckdosen (2x AC 230V, 1x USB C, 1x DC 12V, 4x USB 5V)



### 4K Video Drohne inkl. Pilot

- 20 MP Hasselblad Kamera
- 5.1 K HD Video
- 15 km HD-Videoübertragungsbereich



### Werkzeugwagen mit KFZ Werkzeug

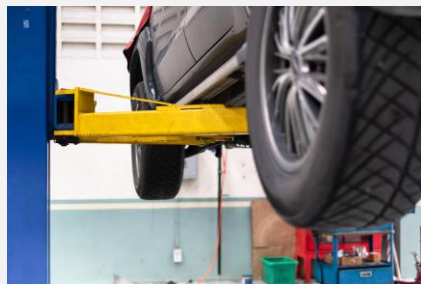
- Schraubendreher
- Ring- und Maulschlüssel
- Ratsche mit Nüssen
- Zangen
- ...





### Mobile Hebebühne

- Auf Anfrage



### Radlastwaagen

- Für mittel-bis große Fahrzeuge
- Ca. 18 kg Gewicht
- Funkmodul zur Übertragung an Fernanzeige
- Inklusive Fernanzeigegerät



### 70" Screen HDMI connect

- 4K Ultra HD LED Display
- Dolby Atmos Sound
- Android TV
- Kamera und Jabra Box mit USB Anschluss für Videokonferenzen



### Konferenzstühle

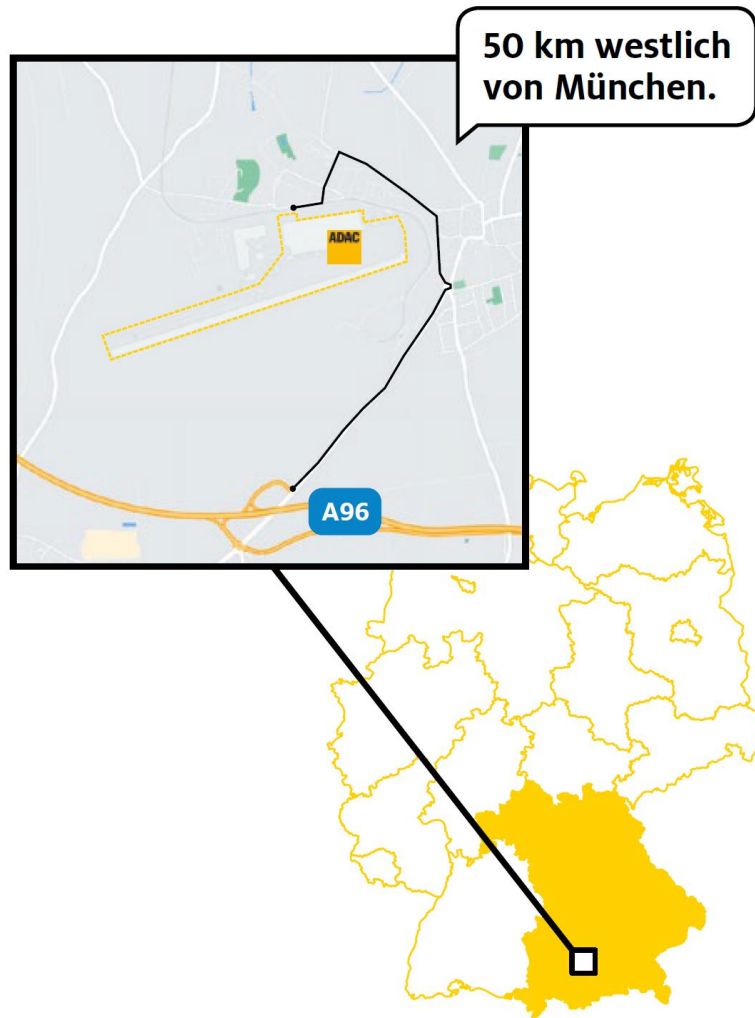
- 120 Stück
- Schwarzer oder gelber Polypropylen-Kunststoff
- Outdoor geeignet, stapelbar, leicht
- Bis 150 kg belastbar



### Catering

- Getränkepauschale pro Person für Wasser, Säfte, Kaffee
- Fingerfood, Gebäck und Mittagsgerichte können ab 10 Personen bei regionalen Anbietern bestellt werden, z.B. bei <https://www.eisenreich-catering.de/> <https://metzgerei-moser.de/unsere-wochenkarte/>





## So erreichen Sie uns:



testing@adac.de



+49 8191 93 86 07



adac.de/penzing



Kauferinger Straße | 86929 Penzing

**ADAC**